

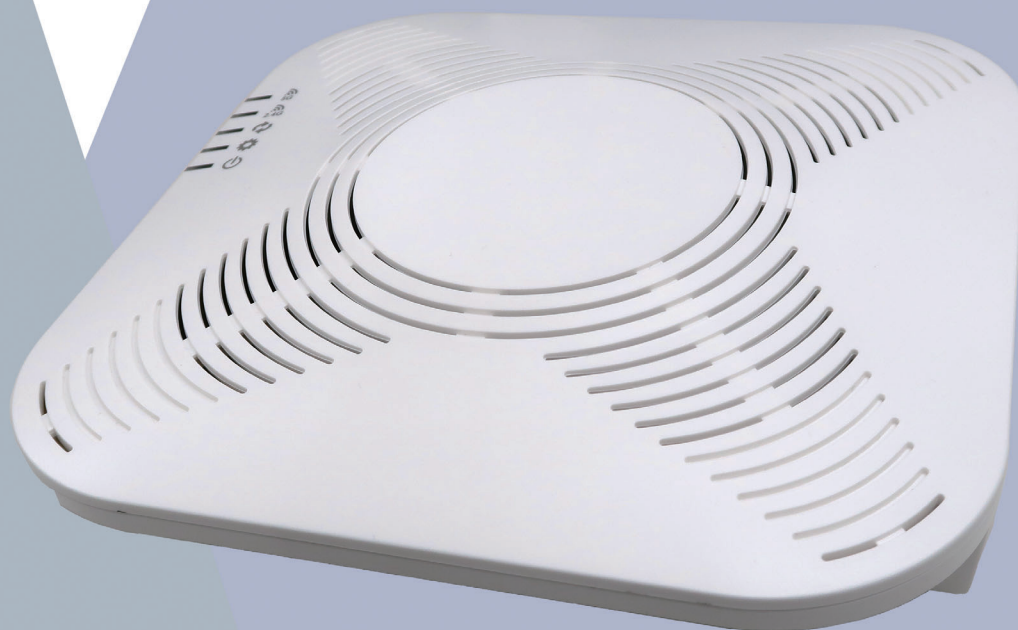


業務用無線アクセスポイント

# AS350

Code File

高い信頼性と高速性を同時に実現！



2.4GHz  
**1200**  
Mbps

5GHz  
**2400**  
Mbps

AS350でWi-Fiストレスから解放!

## Wi-Fiをもっと快適に!

### Wi-Fiが切れなくなった!

### AS350の最大接続数はなんと200台!

操作していないスマホやタブレットもWi-Fi接続をしています。  
実際には社員数x1.5倍以上のWi-Fiが接続しているため、最大接続数がオーバーして繋がりにくいという声も!  
AS350はそんな不満を改善します!



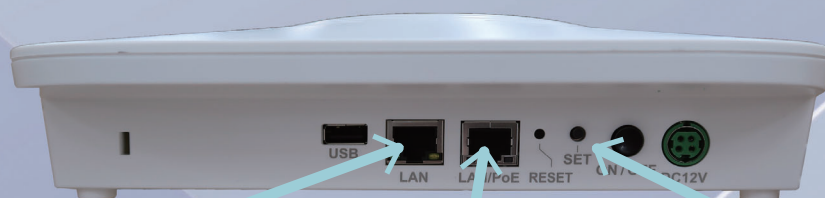
### オフィス拡大時も大丈夫!

Wi-Fiは繋がるのに、オフィスの拡張したけどWi-Fiが微弱で複合機は有線LANじゃないと使えない。  
そんな問題もAS350があれば、ワイヤレスですべて使えます!

### 来客者でも安心してWi-Fiを提供!

### AS350はゲストWi-Fi(SSID)で安全!

来客対応時に、来客者にも社内サーバーにアクセスできるWi-FiではなくゲストWi-Fiで安心してWi-Fi環境を提供できます!



LANポート

PoE対応LANレポート

WPS用スイッチ

外部へ持ち出された機密情報や業務データもしっかり守る！

# ファイル自動暗号化ソリューション

Code File

- 米国立標準技術研究所 (NIST) 選出の中で最も強度の高い暗号アルゴリズム AES-256を採用。
- 自動暗号化フォルダや右クリックメニューで暗号化、生成暗号ファイルをメール送信。
- 専用のUSBメモリではなく、すべてのUSBメモリに新規保存したファイルを自動暗号化します。
- 復号パスワードは、自動生成！暗号化後、自動で規定メーラーを起動しパスワードを記載。
- 復号PCに解凍ソフトは不要！復号パスワードだけで、自己解凍型ファイル！

暗号化



パスワード  
通知



復号



復号用アプリ不要！

持ち出しデータを暗号化して  
情報漏洩リスクからしっかり守ってくれるから安心！



AS350の

# 利便性がビジネス環境を変える！

## 高速！Wi-Fi6対応！(6G)

2.4GHz 最大1200Mbps、5GHz 最大2400Mbpsの高速Wi-Fiを実現しました。(ともに理論値)  
有線LANポートは10GBaseに対応しています。

## ビームフォーミング対応！

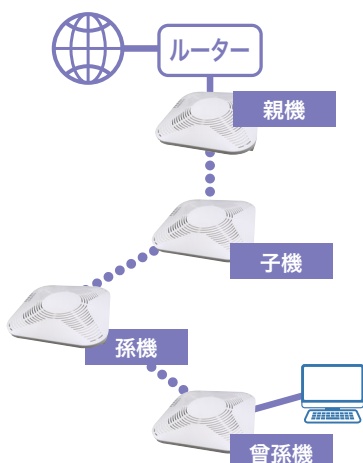
ビームフォーミングとはWi-Fiで通信の電波を特定の端末に向けて集中させる技術のことです。Wi-Fi到達距離を、従来よりも30%~40%ほど広げることが可能なだけでなく電波のムダが減り、データを効率よく送受信できます！

## スタイリッシュな配置も可能！

AS350は壁掛けブラケット付属なので、LANケーブルから受電できるPoE対応で、最小の配線で壁に設置できます。(別途PoE給電Hubが必要です。)

## **NEW** Mesh対応 シームレスで強力なWi-Fi環境！

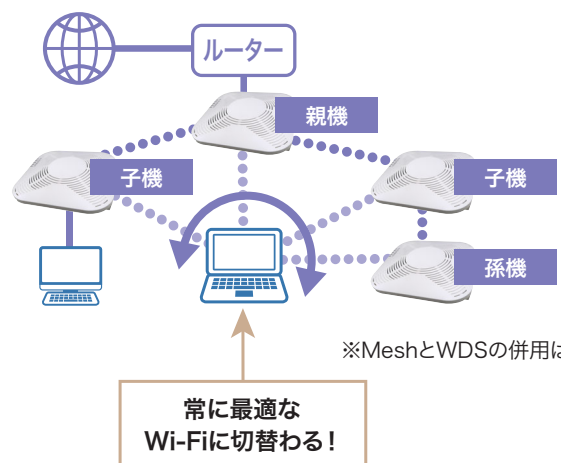
チェーン構成 (Mesh/WDS)



Wi-Fi AP同士を中継し  
Wi-Fiエリアを拡げる  
WDSの進化版であるMesh機能を搭載！

チェーン構成、  
ツリー構成のどちらも可能！

ツリー構成 (Mesh)

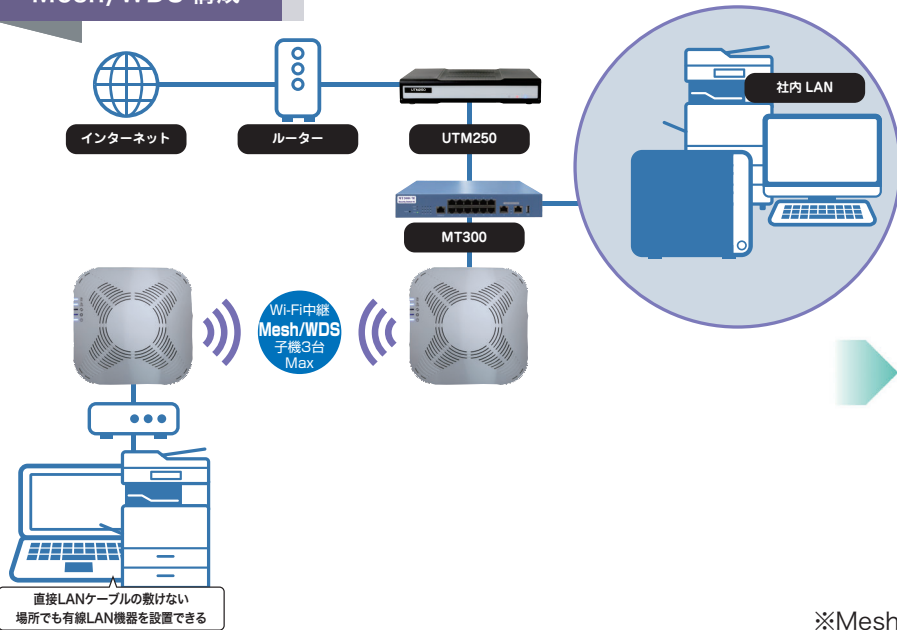


※MeshとWDSの併用は不可です。

AS350の

# システム構成例

## Mesh/WDS 構成



**AS350の Meshはココがすごい!**

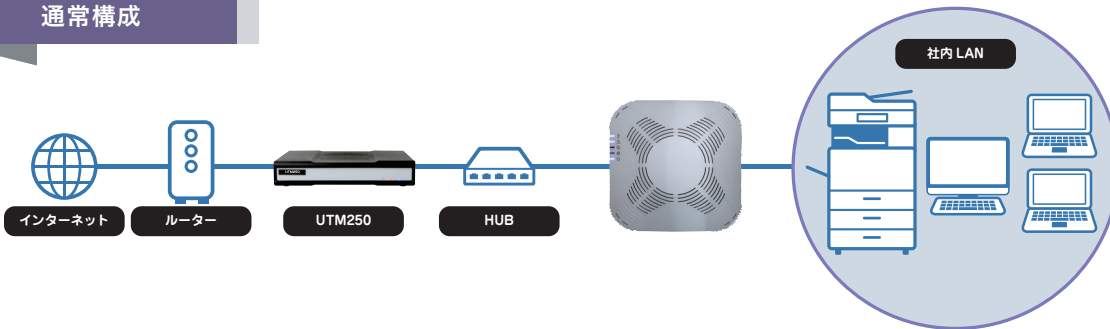
最大200台 (Wi-Fi端末) も接続が可能!

ルーターやサーバーとの通信が最短経路になり、安定する!

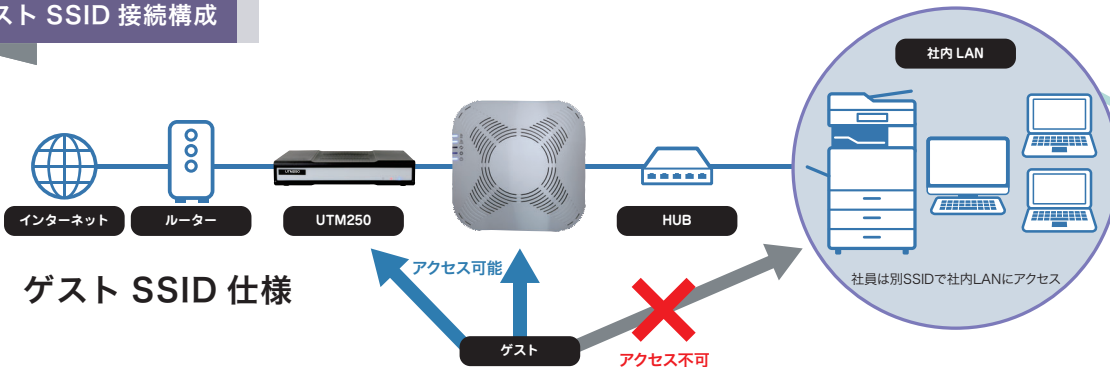
経路更新の通信がシンプルで余分なトラフィックが発生しない!

※Meshを利用するWi-Fi APは、親機を含めて最大4台になります。

## 通常構成



## ゲスト SSID 接続構成



ゲストSSIDの利用には、サーバーやPCなどはすべてAS下位に接続する必要があります。

ゲストSSIDは、設定LANポート(初期値:LAN1ポート)のみの通信となります。  
社内LANと通信する場合は、別途SSIDのご用意が必要です。  
ゲストSSIDを利用した場合は、同LAN内でのAS350の設置は1台のみでMeshやWDSとの併用はできません。

## 外観図

正面

状態表示LED

- Wi-Fi 5GHz
- Wi-Fi 2.4GHz
- Mode
- Setting
- Power



下部側面



- ① セキュリティスロット
- ② 利用しません
- ③ LANポート1
- ④ LANポート2 (PoE受電対応)
- ⑤ リセットボタン
- ⑥ WPSスイッチ
- ⑦ 電源ボタン
- ⑧ 電源コネクタ

## 主な仕様

型番	AS350
規格	IEEE802.11a/b/g/n/ac/ax (2.4GHz理論値最大1200Mbps/5GHz理論値最大2400Mbps) 2.4/5GHz同時使用可能
MIMO / アンテナ	4x4MU-MIMO / 内蔵アンテナx4
認証方式	Open, Shared, WPA-Personal, WPA2-Personal, WPA3-Personal, 802.1X, WPA-Enterprise, WPA2-Enterprise, WPA3-Enterprise, WPA3-Enterprise 192bit security
対応ch	2.4GHz帯: 1~13ch, 5GHz帯: W52/W53/ W56(DFS対応) ※W52/W53は屋外使用禁止
最大接続数	200台 2.4GHz(最大100台)と5GHz(最大100台)の合計接続台数
中継機能(WDS)※1 / Mesh機能※2	対応(リピータ)、最大接続台数: 4台 (Rootx1, Repeaterx3 ※2.4GHz/5GHzごと)
セキュリティその他	SSID秘匿機能(Any接続拒否)、ゲストSSID※3、マルチSSID※4、プライバシーセパレータ、MACアドレスフィルタ、WPS※5(2.0互換)、DHCPサーバー※6、NTPサーバー※6
CPU	Qualcomm Hawkeye2.0 IPQ8072A
メモリ	DDR3L SDRAM 1GB
LANポート1	10BASE-T/100BASE-TX/1000BASE-T/2.5GBASE-Tx1
LANポート2	100BASE-TX/1000BASE-T/2.5GBASE-T/5GBASE-T/10GBASE-Tx1 PoE受電※7対応(802.3at準拠)
消費電力・電源	18W(DC12V / 1.5A)、PoE DC48V(37V~57V) /530mA
外形寸法 / 質量	W230mmxD230mmxH60mm (アンテナ・ゴム足等突起物除く) / 1.25kg
動作環境	温度: -10~50℃ / 湿度: 20~80% (ただし結露なきこと)
適合規格・法令	電安法※8<PS>E (ACアダプタ、電源ケーブル)、VCCI Class B※9、IEEE 802.3at準拠
暗号アルゴリズム	AES-256 <オリジナル拡張子※10あり> / ZipCrypto
暗号化方式	●自動方式(自動暗号化機能)>論理ドライブ/フォルダ<最大指定数: 3> ●手動方式>ドロップ機能(ドロップフィールド)・SendTo機能(右クリックメニュー)
暗号化ファイルのメール自動貼付	自動設定可<最大添付容量20MB※11 メールテンプレート機能つき>
元ファイル削除	ON/OFF可
復号化パスワード	●手動(使用可能文字種: 英数記号) ●自動生成(メーカー自動起動パスワード記載/クリップボード)
ライセンス数	20ライセンス <10ごとライセンス追加可能>
自動起動対応メーカー	Outlook(ストアアプリ版[Microsoft Outlook]は非対応)、Thunderbird
対応OS※12	Windows 11
構成	本体、ACアダプタ、電源ケーブル、CD-ROM、簡易マニュアル、壁掛けブラケット、ネジx4、アンカーx4

### 安全上のご注意



- 正しく安全にお使いいただくために、ご使用前には「取扱説明書」をよくお読みください。
- 水、湿気、ほこり、油煙等の多い場所や密閉された状態で設置しないでください。火災、感電、故障等の原因となることがあります。

●本資料記載の会社名および商品名等は、一般に各社の商標または登録商標です。●本製品を医療機器の近くでは使用しないでください。●本資料は2025年12月現在のものです。製品改良等により仕様およびデザインは予告なく変更する場合があります。●管理画面へのアクセスは、PCからWebブラウザにて行います。●本製品の誤動作・不具合あるいは停電などの要因によってデータの損失が発生した場合に生じた純粋経済損失など如何なる損失や損害につきましても、補償いたしかねます。予めご了承ください。●暗号化ファイル生成直後であれば、アプリに暗号化ファイルをドラッグ&ドロップすることで復号可能です。(最大履歴20個)

●暗号化可能なファイルおよびフォルダの合計サイズは最大3.5GBです。※1 複数台のWDSを行う場合は、親機に複数の子機を接続するスター型ではなく、親機-子機-孫機と接続するチェーン型で接続してください。ファームウェアは基本同一バージョンでご利用ください。従来機 (APS300/200) とのWDS接続は可能です。また、本製品以外の機器とのWDS接続はご利用できません。WDS接続を2.4GHzと5GHzで同時に使用する場合は、2.4GHzと5GHzを同じアクセスポイント間でリンクさせないでください。ループ構成により通信障害が発生する可能性があります。また、WDSとMeshの併用はできません。※2 本製品以外の機器とのMesh接続はご利用できません。また、WDSとMeshの併用はできません。※3 ゲストSSIDは、設定したLANポートのみ通信可能となります(初期値: LAN1)。接続構成等、詳細につきましては製品添付の資料をご参考ください。WDSおよびMesh構成時には、ゲストSSIDの使用はできません。※4 2.4GHz(最大4つ)と5GHz(最大4つ)で、最大8つのSSIDが利用できます。※5 クライアント端末がWPSに対応している必要があります。※6 有線LANにも有効です。※7 PoE受電機能をご利用するには別途PoE給電Hubが必要です。※8 電安法は、電気用品安全法の略語です。※9 VCCIは、VCCI協会が行う電磁妨害波の自主規制です。※10 オリジナル拡張子の暗号ファイル<AES-256>を復号する場合には、添付の専用復号アプリ(インストール容量約2MB)が必要です。※11 最大添付容量は利用メールサーバー制限も影響します。※12 クライアントOSのアップデートに起因する不具合およびARM版Windowsはサポート対象外となります。



株式会社 アレクソン



IS 680370 / ISO 27001  
対象範囲: 本社・東京支社



ISO14001  
対象範囲: 本社・東京支社・伊丹工場

お問い合わせ

東日本営業部  
〒103-0013 東京都中央区日本橋人形町1-1-11 日庄ビル5階  
TEL 03-3667-2276 FAX 03-3667-5329

西日本営業部  
〒541-0052 大阪府大阪市中央区安土町1-8-6 大永ビル4階  
TEL 06-6121-6048 FAX 06-6121-6049

西日本営業部 福岡営業所  
〒812-0038 福岡県福岡市博多区祇園町8-13  
Zero-Ten Park キャナルシティ博多前店  
TEL 06-6121-6048(西日本営業部直通) FAX 06-6121-6049



<https://www.alexon.co.jp/>