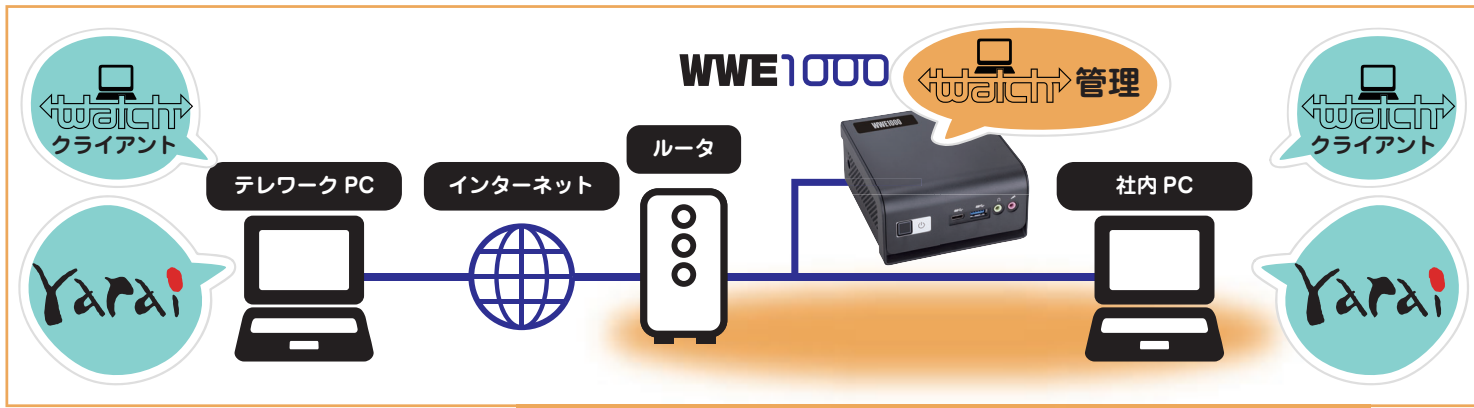
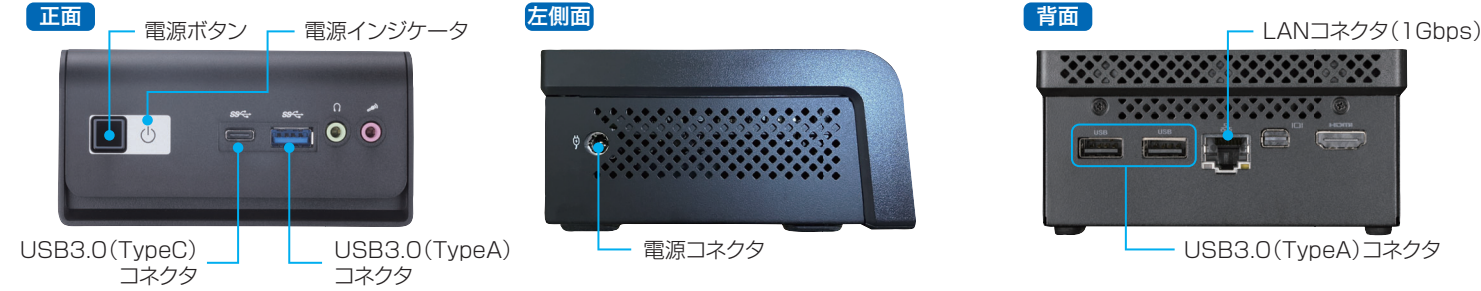


システム構成例



WWE1000 外観図



製品仕様

機種名	WWE1000lite/S	WWE1000lite/M	WWE1000lite/L	WWE1000/S	WWE1000/M	WWE1000/L
主な機能	■USBメモリ/WPD(スマートフォン): 書込禁止・使用 禁止 ■タスクトレイ/スタートメニュー非表示 ●PC作業内容管理●PC操作時間管理●デスクトップ画面LOG●利用アプリケーション統計●ファイル操作履歴●インターネット閲覧履歴●USBメモリ使用履歴●PC資産情報					
ライセンス数 / 期間※1	10PC / 5年	10PC / 6年	10PC / 7年	20PC / 5年	20PC / 6年	20PC / 7年
クライアント環境	Windows10/11 要 .NET Framework 4.8以降 メモリ: 8GB以上 ストレージ: 10GB以上の空き					
主な機能	アンチマルウェア					
検知エンジン	APP脆弱性保護>■ZDPエンジン 未知・既知マルウェア検出>■Staticエンジン■Sandbox■機械学習■HIPS					
ハイブリッド防御	○(Windows Defenderを含む一般的なアンチマルウェアとの併用可能※2)					
ライセンス数※2 / 期間※1	10PC / 5年	10PC / 6年	10PC / 7年	20PC / 5年	20PC / 6年	20PC / 7年
クライアント環境	Windows10/11 CPU: Intel/AMD 製 1GHz 以上(デュアルコア以上必須) メモリ: 8GB以上 ストレージ: 500MB以上の空き					
CPU	Intel® Celeron® Processor N5105 CPU 2.0~2.9GHz Turbo					
メモリ	DDR4 4GB RAM					
HDD搭載量	64GB SSD					
USBポート	USB3.0(type-C) x 1(前面)、USB3.0(type-A) x 3(前面1/背面2)					
LANポート	1Gbps x 1					
外形寸法(mm)	W103x D116.52x H56.22mm (ゴム足含む)					
質量	450g					
動作環境	温度0~35℃ 湿度0~90% (但し結露なきこと)					
電源	65Wアダプタ 100-240V					
消費電力(スリープ時)	8.3W(1.7W)					
構成	本体、電源ケーブル、ACアダプタ、簡単設定マニュアル、ライセンス証書等					

**安全上のご注意**

- 正しく安全にお使いいただくために、ご使用前には「取扱説明書」をよくお読み下さい。
- 水、湿気、ほこり、油煙等の多い場所や密閉された状態で使用しないで下さい。火災、感電、故障等の原因となる事があります。

●本紙掲載の会社名および商品名等は、一般に各社の商標または登録商標です。●弊社は製品改良等により予告なく仕様、デザインを変更することがあります。●本紙に掲載している商品の価格には配送設置・工事・接続調整などの費用は含まれておりません。●パソコンの操作方法、ご質問及びトラブルに関しては、各メーカーへお問い合わせください。●本機設定中/利用中に接続ケーブルが抜けた場合、正常に動作しなくなることがあります。その場合は、接続機器と本機の電源を一旦オフにしてからオンにしてご利用ください。●本機の故障・誤動作・不具合・通信障害あるいは停電などの要因によってデータの損失が発生した場合や、通信などの機会を逃した為に生じた純粋経済損失につきましては、一切の責任を負いかねます。●記載の内容は 2024 年 2 月現在の情報です。  
 ※1 ご利用期間経過後はサポートを終了し、サービスを停止いたします。※2 同居可能なウイルス対策ソフト (バージョン情報含む) の最新情報については、FFRI セキュリティの Web ページからご確認ください。https://www.ffri.jp/products/yaraih/requirement.htm なお、記載されていないウイルス対策ソフト (バージョン情報含む) と同居した場合、本製品・ウイルス対策ソフト及び PC が正常に動作しない可能性があります。同居可能なウイルス対策ソフト (バージョン情報含む) においても、すべての端末での同居を保証するものではありません。また、各端末のすべての機能が動作することを保証するものではありません。



ビジネスパートナー部 営業第一課  
 〒103-0013 東京都中央区日本橋人形町 2-25-13  
 リンレイ日本橋ビル 5F  
 TEL: 03-3667-2276 FAX: 03-3667-5329  
 ビジネスパートナー部 営業第二課  
 〒541-0052 大阪府中央区安土町 1-8-6 大永ビル 4F  
 TEL: 06-6121-6049 FAX: 06-6121-6049  
 ビジネスパートナー部 営業第二課 福岡営業所  
 〒819-0025 福岡市西区石丸 2-40-8  
 TEL: 092-892-9677 FAX: 092-892-9678



IS 680370 / ISO 27001 対象範囲: 本社、東京支社  
 ANAB ACCREDITED ISO14001 対象範囲: 本社、東京支社、伊丹工場

お問い合わせ

https://www.alexon.co.jp/

cecl1we1



WWE1000



目に見えにくい日常業務を可視化

～業務効率改善と、IT資産の効率的管理を実現～

攻撃者の思考を先読みする

～5つの検出エンジンを搭載する純国産エンドポイント～





# 内部統制システムで情報漏えいを抑止!



業務の可視化・情報漏えい対策に内部統制システム



## USBメモリ・スマートフォンデバイス(WPD)・ソフトウェアの利用制限で、情報漏えいを防止

企業にとっての機密情報は、マイナンバーではありません。  
顧客情報・原価情報・技術情報など様々な機密情報が存在します。  
PC機能の利用制限や使用集計を行うことで情報漏えい対策として利用できます。

複数ポリシー設定でグループ分けを行うことが可能です。

### ●USBメモリ/WPD利用制限

USBメモリやスマートフォンによる機密情報の持ち出しを防止。

### ●ファイルコピー・削除ログ

閲覧・コピー・削除したファイルなどを記録します。

### ●個人情報管理

設定した件数以上の個人情報があると記録します。

### ●クリップボード監視

個人情報スキャンでヒットした文字や文章をコピーすると記録します。

## PCの作業状態を把握して業務効率アップ

PCの利用状況(利用アプリ・ファイル)を集計して、保存。利用状況を管理することで、情報漏えいリスクを軽減し、生産性を向上させます。

### ●PCのIT資産情報収集

各PCのOSバージョン、メモリ容量、インストールソフトなどの収集により資産管理も簡単に行なえます。

### ●USBメモリ使用履歴

以下の画面キャプチャが可能です。

- 定期キャプチャ  
30分毎 1PC/MAX20枚 /MAX3か月保存
- 禁止ソフト起動時キャプチャ  
禁止ソフト起動時 1PC/MAX20枚 /MAX3か月保存
- 入力監視キャプチャ  
10分毎 1PC/MAX120枚 /MAX1週間保存  
※定期キャプチャと監視キャプチャの併用はできません。

### ●印刷履歴

印刷ファイル名や日時などの履歴を収集。

### ●PC稼働時間集計

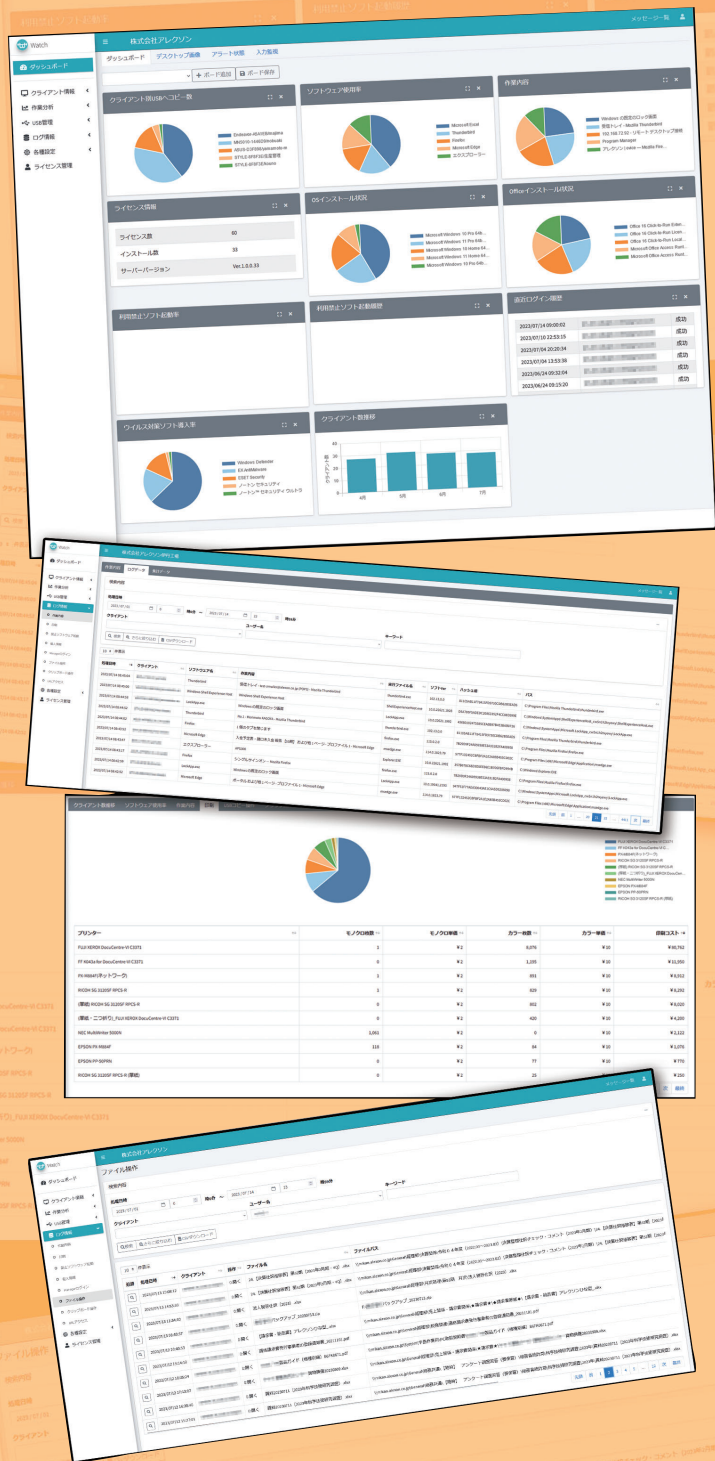
使用アプリやWeb閲覧先なども記録します。

## 遠隔地でのPC履歴の収集も可能

VPNなど特別な設定を行わなくても、テレワークや別拠点でのPCの管理も一元的に行えます。

## 無許可のWatchアンインストールを防止

- アンインストール時のパスワード設定
  - タスクトレイ非表示
- 等によりWatchクライアントソフトの削除を抑止します。



Watch対応OS : Windows 10 / 11  
ライセンス数 : [lite] 10PC [標準] 20PC  
期間 : 5年 (/S)・6年 (/M) 7年 (/L)

# 高性能アンチマルウェアでデータ保護を強化!



未知のマルウェアに強い純国産エンドポイントセキュリティ



## 多層的な先読み防御で高度な攻撃からPCを保護

新種マルウェアの発生は、1秒間に11.6個。1日当たり100万個以上とされています。  
進化しているAI技術を攻撃者も利用しており、この発生件数は急激に増加しています。  
もはや従来のパターンマッチング(マルウェア手配書)に依存したマルウェア検知では、防ぎ切れないほどゼロデイ攻撃(セキュリティベンダーが配布するシグネチャが間に合わない攻撃)が増加しています。

## 5つの振る舞い検知エンジン

WWE1000に付属のエンドポイントセキュリティは複数の振る舞い検知エンジンにより、多層的にPCを保護します。

### ●ZDPエンジン

アプリケーションやOSへの脆弱性攻撃(メモリ破壊型攻撃)を防止します。

### ●Static分析エンジン

プログラム構造を分析し、OSやメモリ、レジストリに影響を与える攻撃を防止します。

### ●Sandboxエンジン

仮想空間でプログラムを実行し、マルウェアを検知して未然に防止します。

### ●HIPSエンジン

プログラム実行中の動作を監視し、不正な動作を検出すると実行を防止します。

### ●機械学習エンジン

ビッグデータを元に生成した機械学習エンジンが、マルウェアの特徴を見て防止します。

## 他社アンチマルウェアと併用可能<sup>※2</sup>なハイブリッド防御

OS標準のWindows Defenderなど一般的なアンチマルウェアと併用して、さらにセキュリティを高めることができます。



yarai対応OS : Windows 10 / 11  
ライセンス数 : [lite] 10PC [標準] 20PC  
期間 : 5年 (/S)・6年 (/M) 7年 (/L)