

Device Finder PRO (v6.6.7) 設定マニュアル

本取扱説明書には、Device Finder PRO（以下、本ソフトと称します）のご利用に関する説明が記載されています。本取扱説明書をよくお読みになり、本ソフトをご活用ください。

■ ご注意

- (1) 本書及び本ソフトの内容の一部、または全部を無断で複写、複製することを禁じます。
- (2) 本書及び本ソフトの内容に関しましては、将来予告なしに変更することがあります。
- (3) 本書及び本ソフトの内容について万全を期していますが、万一ご不審な点や誤り、記載漏れ等お気づきのことがございましたら、ご連絡ください。
- (4) 本ソフト（本ソフトを利用するパソコン、ネットワーク環境等を含む）の故障、誤動作、不具合あるいは停電時等の外部要因によって異常な動作が発生した場合や、その異常動作の発生により生じた損害等の純正経済損失につきましては、（3）項に関わらず一切の責任を負いかねます。予めご了承ください。
- (5) お客様のデータの損失を避けるために、システム及びデータのバックアップを定期的にとってください。
本ソフト（本ソフトを利用するパソコン、ネットワーク環境等を含む）の運用における異常動作(4項に関連)により、いかなる種類のデータ損失または回復に関して一切の責任を負いかねます。予めご了承ください。
- (6) 本ソフトの設定値を保存中に停電が発生した場合等、設定データが異常になることがあります。
その場合、再度設定をやり直してください。
- (7) 『Windows® 7/8/8.1/10』は 米国Microsoft Corporationの商品名称または、登録商標です。
また、本書に記載されている会社名、製品名は、それぞれ各社の商標または登録商標です。
- (8) 本ソフトは日本国内仕様の製品です。日本国外での使用は一切の責任を負いかねます。予めご了承ください。





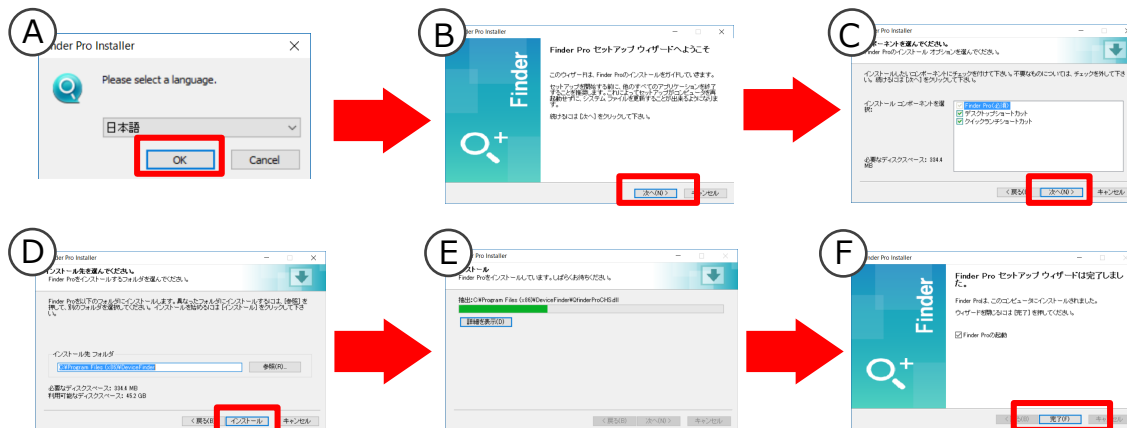
ご利用のパソコンのOSによっては、画面表記が異なったり、セキュリティに関する警告が出るなど、本書内と異なる場合があります。また、本ソフトをご利用頂くパソコンにインストールされているセキュリティソフト等のパソコンの状態により、本ソフトが正常に動作しない場合があります。なお、全てのパソコンでの動作は保障いたしかねます。予めご了承ください。

■ サポート・お問い合わせ

本ソフトに関するサポート（ご利用前～設定におけるお問い合わせ/設定及び運用時におけるお問い合わせ等）は、弊社サポートセンターまでご連絡ください。

1 インストール

- ①NASサーバに同梱されているCD-ROMより、『 DeviceFinderProWindows-6.6.7.0704』をインストールするパソコン(例：デスクトップ)へコピーしてください。(※お使いのPCのOSによっては.exeと表示されます)
- ②『 DeviceFinderProWindows-6.6.7.0704』のアイコンをダブルクリックしてください。
※Windows8/8.1/10の場合、セキュリティの警告が表示される場合があります。『詳細情報』⇒『実行』をクリックしてください。
- ③言語選択ウィンドウにて、日本語であることを確認し『OK』をクリックしてインストーラーを起動してください。
画面の指示に従い、本ソフトをインストールしてください。



インストール完了後、アプリケーションを起動してください。

2 使い方

ソフトを起動すると、自動的にネットワーク内に存在するNASサーバが表示されます。該当の名前をダブルクリックすると、サーバの管理画面にアクセスすることができます。

