

# ISR200

電源制御機器、雷保護機能内蔵  
電源バックアップ装置(UPS)付きラック  
希望小売価格:378,000円<税抜>

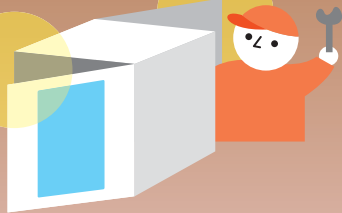
## 大容量UPSを搭載した強力なパッケージ 停電や落雷からビジネス機器を守る

煩雑なアダプタや  
機器などを  
スッキリ収容

※本製品に通信機器は含まれておりません。



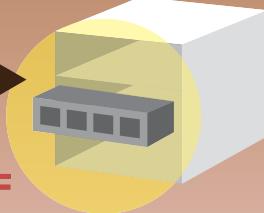
前後に  
開閉



- 前後にドアがついているのでメンテナンスが簡単

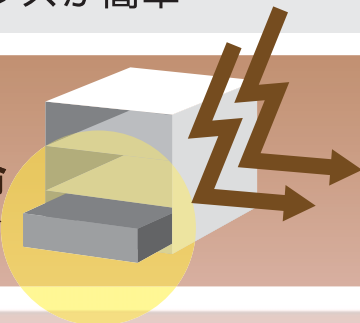
電源制御  
機器内蔵

ON  
OFF



- 機器のトラブル時も、スイッチ長押しで簡単リセット

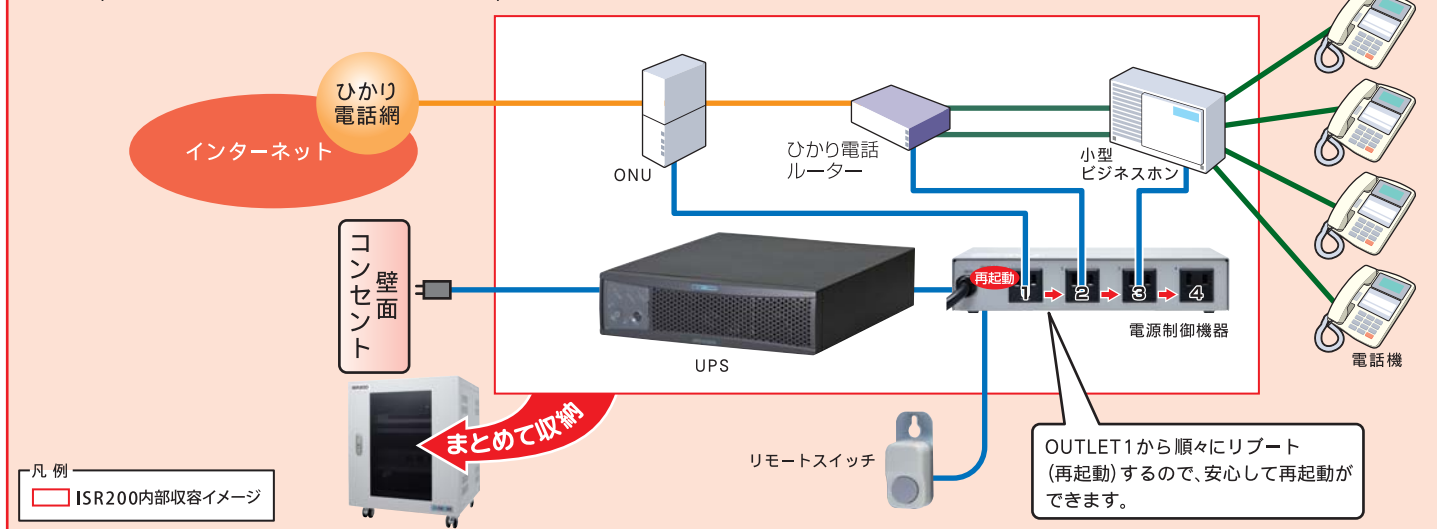
1,000VA  
小型・長寿命  
UPS内蔵



- 常時インバータで電圧を安定供給、停電時も無瞬断の高性能UPS
- 電源ノイズ/雷サージ保護機能

# ネットワークをスマートに管理 ~ラックを開けなくても電源管理はバッチリ~

構成例 (ルータ等とビジネスホンを収容した例)



## 主な仕様

ラック部	
外形寸法	450mm (W)×450mm (D)×500mm (H) (突起部除く) (H)寸法にキャスター高約45mm含まず
有効内寸	与400mm (W)×与350mm (D)×与437mm (H)
質量	約25kg
内部稼働板枚数	2枚 (固定1枚)
内部稼働板可動距離	70mmごとに5段
排気ファン	AC100V ファンを裏面に内蔵
電源制御機器部	
項目	内容
アウトレット数	4個 (2極並行接地付きコンセント)
最大制御容量	1,500W
インタフェース	入力端子×1 (スイッチ用)
表示	LED1個
電源ヒューズ	15A (内蔵)
サージアブソーバー	DSA 501M ライン間(500V)、DSA 242M 対地間 (2,400V)
消費電力	約2.2W (最大)
使用電源	AC100V±10% (50/60Hz)
使用環境	温度:5~40℃ 湿度:20~85% (但し結露なき事)
電源ケーブル	2極並行接地型 (約2m)
本体外形寸法	220mm (W)×134mm (D)×42.6mm (H) (突起部除く)
規格	RoHS指定準拠、特定電気用品認定品 (電気用品安全法)
リモートスイッチ	
接点出力型スイッチ	押しボタン
外形寸法	28mm (W)×45mm (D)×18mm (H)
ケーブル長	5m (最大延長距離100m)
その他	
付属品	取扱説明書兼保証書、3P/2P変換アダプタ リモートスイッチ取り付け用ねじ

## UPS部

項目	内容	
交流入力	定格入力電圧	AC100V
	起動電圧	AC48V (50%負荷時)~146V 但し起動時AC85V~146V
	入力電圧	AC48V (50%負荷時)~146V 但し起動時AC85V~146V
	入力周波数	35~75Hz
	最大電流	定格12.3A
	相数	単相2線 アース付
	入力プラグ形状	3P (NEMAS-15P)
	入力保護	内部ヒューズ
	入力保護容量	250V 20A
	交流出力	運転方式
周波数		50/60Hz ±0.5%以内
出力容量 (共に上限)		1,000VA/800W
定格電流		9A
切替時間		無瞬断
出力電圧 (リックアップ運転時)		100V±2%
出力波形 (商用時/バックアップ時)		正弦波
相数		単相2線 アース付
出力コンセント規格		NEMAS-15R
出力コンセント数		2
バッテリー	波形歪率	3%以内 (抵抗負荷時)6%以内 (インリア負荷時)
	過負荷耐量	110% (1分間:インバータ)
	シール鉛バッテリー 期待寿命	7年 (周囲温度20℃の場合)
	バッテリー容量 (V/Ah)/個数	DC12V/7.2Ah 2個
	充電時間	3時間
	電源ノイズ/ 雷サージ保護機能	サージアブソーバー搭載
	外形寸法	250mm (W)×69mm (D)×380mm (H) (突起部除く)
	質量	約11kg
	無償保証期間	3年間 (UPS本体)
	EMC規格	VCCIクラスA準拠

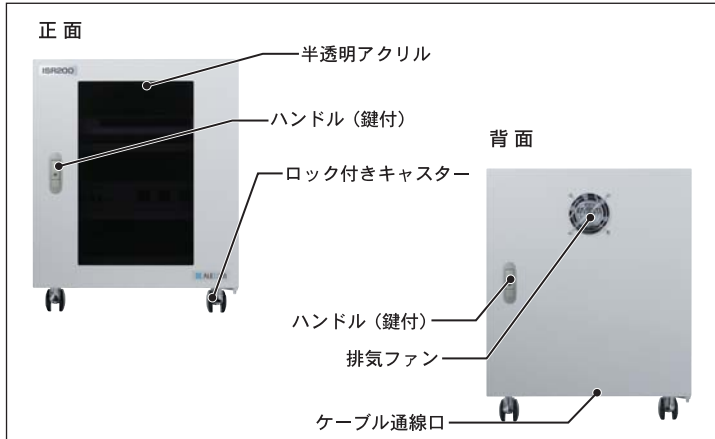
セット内容: ラック、ラック用鍵×2、電源バックアップ装置 (UPS)、電源制御機器、ケーブルダクト、取扱説明書兼保証書

UPS部バックアップ時間

負荷(W)	保持時間(分)
30W	約120分
60W	約90分
90W	約55分
150W	約30分
300W	約13分

設置例

モデム、ONU、UTM、  
小型ビジネスホンも  
まとめてスッキリ収納できる!



●本紙掲載の会社名および商品名等は、一般に各社の商標または登録商標です。●弊社は製品改良等により予告なく仕様、デザインを変更することがあります。●本カタログに掲載している商品の価格には消費税、配送設置工事・接続調整等の費用は含まれておりません。●本機は屋内専用です。屋外での使用は避けてください。●高温、高湿、腐食性ガス等の環境下での使用は避けてください。扉面で使用しているアクリルの変形、破損の原因となりますので、特に次の場所での設置は避けてください。1.空調や換気扇もなく、常時または長時間にわたって湿度80%以上または室温が40℃以上の場所 (例:パイプシャフト室、ボイラー室、調理場等) 2.直射日光が直接本機正面に当たる場所。●本機に落下等の強い衝撃を与えないでください。●収納機器の仕様温度範囲を超えるおそれがある場合は、背面ファンを使用し、換気してください。●背面ファンがあるため、壁面より10cm以上離して設置してください。●サージ保護機能を十分機能させるために、アース線を接続してご使用ください。●バックアップ時間は、あくまでも参考値となります。●バッテリーの寿命および外部環境 (温度等) によって変わります。●本機の故障・誤動作・不具合あるいは停電等の外部要因によって異常な動作が発生した場合や、その異常動作の発生により生じた損害等の純正経済損失につきましては、一切の責任を負いかねます。



ビジネスパートナー部 第一営業グループ  
〒103-0013 東京都中央区日本橋人形町2-25-13 リンレイ日本橋ビル5F  
TEL 03-3667-2276 FAX 03-3667-5329 IP-Phone 050-5501-9711

ビジネスパートナー部 第二営業グループ  
〒541-0052 大阪府大阪市中央区安土町1-8-6 大永ビル4F  
TEL 06-6121-6048 FAX 06-6121-6049 IP-Phone 050-5507-5125

ビジネスパートナー部 第三営業グループ  
〒819-0025 福岡県福岡市西区石丸2丁目40番8号  
TEL 092-477-3677 FAX 092-477-3678

ホームページ <http://www.alexon.co.jp/>

## お問い合わせ

記載の内容は2016年5月現在の情報です。 bgf3.200